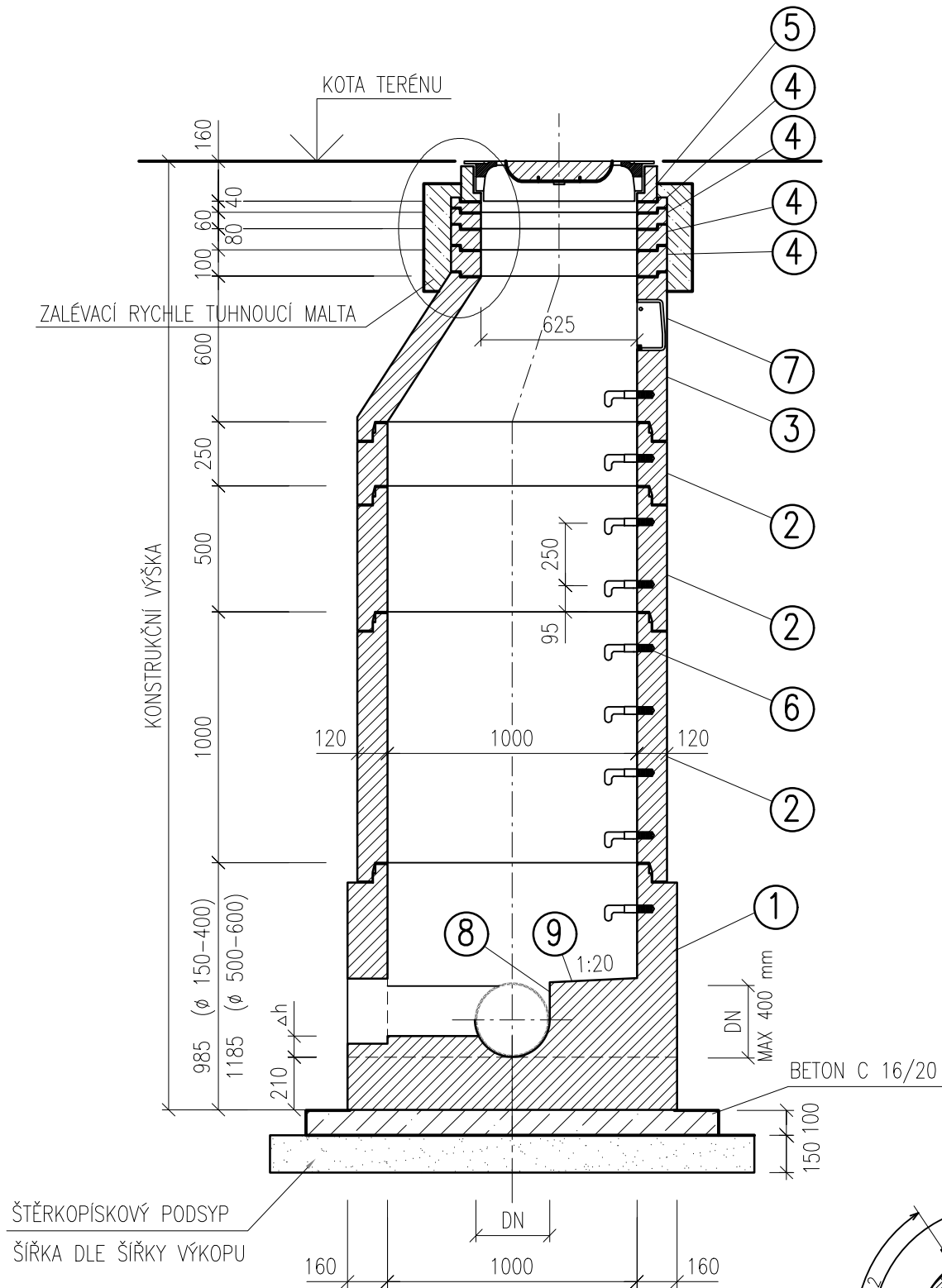


REVIZNÍ PREFABRIKOVANÁ ŠACHTA DN 1000

TL. STĚNY 120 mm
PRO POTRUBÍ DN 150 – 600

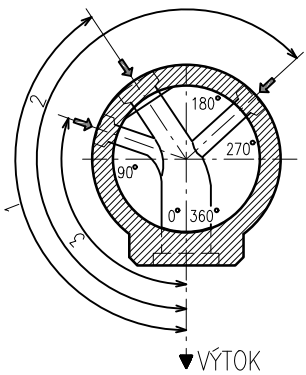


– Δh ... VÝŠKOVÝ ROZDÍL
DNA VÝTOKU A VTOKŮ

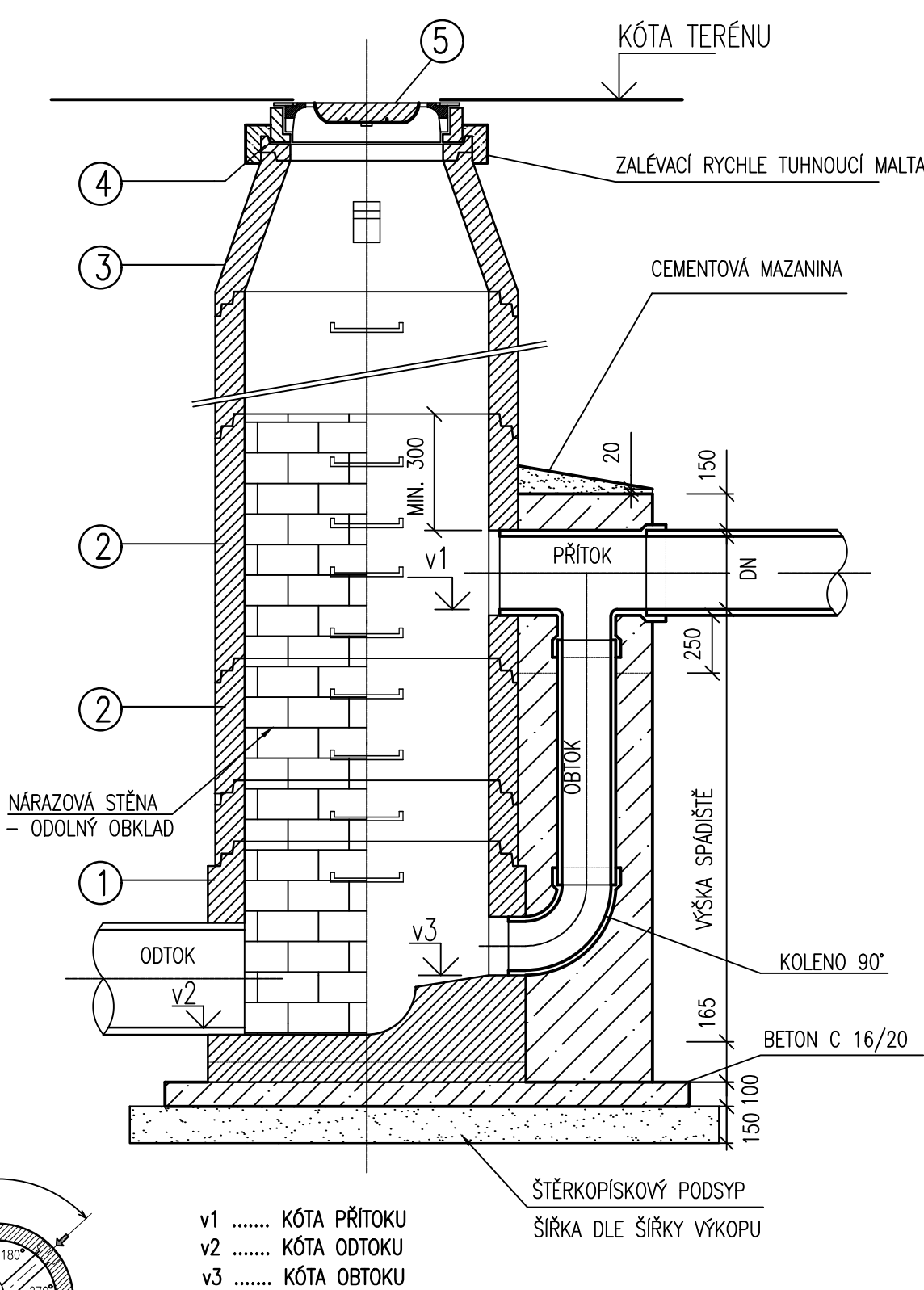
1 ... HLAVNÍ PŘÍVOD –
NEJVĚTŠÍ PRŮMĚR
(ZESÍLENÁ STĚNA)

2 ... 2. PŘÍVOD

3 ... 1. PŘÍVOD



SPÁDIŠŤOVÁ ŠACHTA – PROFIL DO DN 600



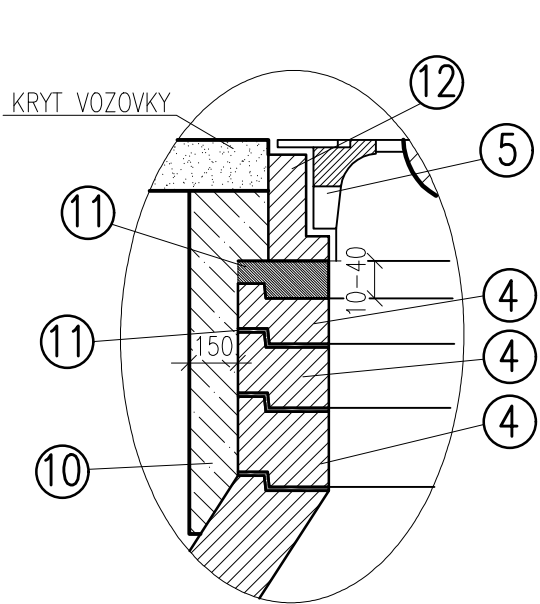
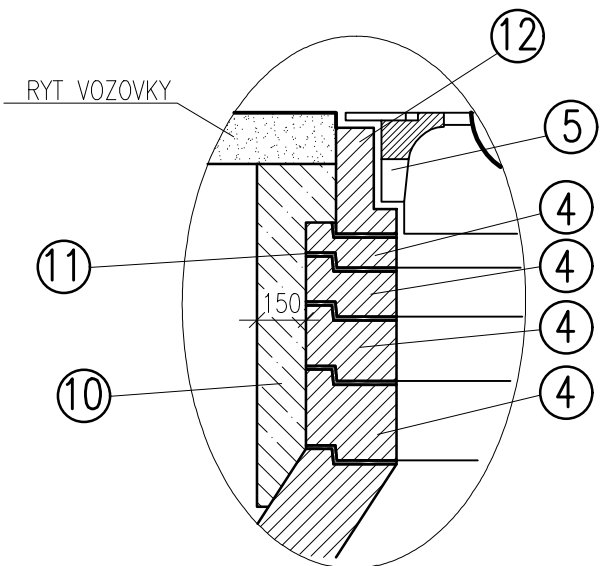
v1 KÓTA PŘÍTOKU
v2 KÓTA ODTOKU
v3 KÓTA OBTOKU

ŠTĚRKOPÍSKOVÝ PODSYP
ŠÍŘKA DLE ŠÍŘKY VÝKOPU

LEGENDA

- SPÁDIŠŤ JE OBETONOVÁNO BETONEM C 16/20
- STĚNY BETONOVÝCH DÍLCŮ, KTERÉ TVOŘÍ NÁRAZOVOU STĚNU, JSOU VYLOŽENY ODOLNÝMI SEGMENTY OD 120 PO 180 ° OBVODU

- ① ŠACHTOVÉ DNO SU–M 1000x (DLE Ø VÝTOKU)
- ② ŠACHTOVÁ SKRUŽ SR–M 1000x1000, SR–M 1000x500, SR–M 1000x250
- ③ PŘECHODOVÁ SKRUŽ, (PŘECHODOVÁ DESKA) SH–M 1000/625x670 PS + K, (AP–M 1000x625x200)
- ④ VYROVNÁVACÍ PRSTENCE AR–V 625x40, AR–V 625x60, AR–V 625x80, AR–V 625x100
- ⑤ ŠACHTOVÝ POKLOP BEGU v komunikaci: D 400 poklop těžký, rámM BEGU–R–1 EN 124, víko DIN 19584–2 nebo 3
v nepevných plochách: D125 poklop lehký, rám DIN 4271 B125 EN 124, víko DIN 4271 B125
(vždy s odvětráním)
- ⑥ STUPADLO OCELOVÉ JÁDRO S POLYETYLENOVÝM POVLAKEM
- ⑦ KAPSOVÉ STUPADLO OPATŘENÉ ASFALTOVÝM NÁTĚREM
- ⑧ ŽLAB (KYNETA) KAMENINOVÝ PŮLŽLÁBEK 0.5 x DIMENZE VTOKU
- ⑨ NÁSTUPNICE KAMENINA NEBO ČEDIČ V PROTISKLUZOVÉM PROVEDENÍ
- ⑩ ZALÉVACÍ RYCHLE TUHNOUCÍ MALTA + KAMENIVO DN 32–63 mm
- ⑪ MALTA URČENÁ K POKLÁDCE VYROVNÁVACÍCH PRSTENCŮ ŠACHET (TL. 10 mm)
- ⑫ ŠACHTOVÝ RÁM



Výškový systém Balt p.v.
Souřadnicový systém JTSK

		Objednatel: ALINVEST Břidličná, a.s.	
Projekty vodního stavitelství		Zpracovatel: Hydroidea s.r.o.	
Vypracoval:	Ing. Lukáš Wrona	Číslo zakázky:	241.542
HIP:	Ing. Vladimír Vašíček	Verze výkresu:	260324
Stupeň PD: DZS		Měřítko: 1:25	
Datum: 03/2026		Číslo přílohy: Paré:	
Název akce: ROZŠÍŘENÍ KOMUNIKACE U S009 Dešťová kanalizace		06	
Příloha: Vzorový výkres betonové kanalizační šachty			